

# Zawiadomienie o regatach Nord CUP 2013

## 29.6 - 7.7.2013 Gdańsk – Górkki Zachodnie



### 1 PRZEPISY

**1.1** W regatach obowiązywać będą przepisy zdefiniowane w *Przepisach Regatowych Żeglarstwa*.

**1.2** Będą stosowane *przepisy klasowe startujących klas*.

**1.3** Instrukcja żeglugi może zmienić niektóre przepisy regatowe.

**1.4** Jeżeli występuje konflikt między językami, obowiązuje tekst angielski.

### 2 REKLAMOWANIE

Wymagane może być od jachtów, aby nosiły reklamy wybrane i dostarczone przez organizatora.

### 3 UPRAWNIENIA I ZGŁOSZENIA

**3.1** Regaty są otwarte dla wszystkich jachtów klas:

[Akwen A – program, trasy oraz opłaty znajdują się w załączniku A](#)

29.06-01.07.2013

1. Mistrzostwa Polski klasy Hobie 16
2. Mistrzostwa Polski klasy Hornet
3. Mistrzostwa Ogólnopolskiego Stowarzyszenia Klasy 470
4. Jachty klasy Finn

[Akwen B – program, trasy oraz opłaty znajdują się w załączniku B](#)

29 - 30.06.2013

5. Jachty klasy Omega

[Akwen C – program, trasy oraz opłaty znajdują się w załączniku C](#)

29 - 30.06.2013

6. Delphia Yacht Kot Cup w klasie Delphia 24
7. Grand Prix Klasy Skippi 650

[Akwen D – program, trasy oraz opłaty znajdują się w załączniku D](#)

06 - 07.07.2013

8. Międzynarodowe Mistrzostwa Zatoki Gdańskiej Micro Cup – klasa Micro
9. Jachty klasyfikowane wg ORC Club
10. Jachty klasyfikowane wg KWR
11. Jachty w kategorii OPEN

[Akwen E – program, trasy oraz opłaty znajdują się w załączniku E](#)

05 - 07.07.2013

12. Mistrzostwa Polski klasy Nautica 450
13. Mistrzostwa Polski klasy D-One
14. Jachty klasy 505 (06-07.07.2013)
15. Jachty klasy Korsarz (06-07.07.2013)
16. Jachty klasy Żagle 500 (06-07.07.2013)

[Akwen F – program, trasy oraz opłaty znajdują się w załączniku F](#)

05 - 07.07.2013

- 17. Puchar Europy Wschodniej klasy Snipe
- 18. Jachty klasy Europa
- 19. Jachty klasy OK Dinghy

**3.2** Dla jachtów akwenu D zostanie rozegrany wyścig o Bursztynowy Puchar Neptuna, który będzie wliczony również do klasyfikacji generalnej.

**3.3** Uprawnione jachty mogą się zgłosić poprzez wypełnienie formularza dostępnego na stronie internetowej [www.nordcup.pl](http://www.nordcup.pl), wraz z wymaganym wpisowym w terminie do 20.06.2013, na konto podane na stronie regat internetowej.

**3.4** Zgłoszenia po 20.06.2013 będą akceptowane pod następującymi warunkami: wypełnienie formularza zgłoszenia dostępnego w biurze regat oraz wniesienie opłaty wpisowej przewidzianej dla zgłoszeń po 20.06.2013.

#### **4 INSTRUKCJA ŻEGLUGI**

Instrukcja żeglugi będzie dostępna w biurze regat w dniu 28.06.2013 od godz. 18.00

#### **5 LOKALIZACJA REGAT**

**5.1** Dołączona mapka dojazdu pokazuje usytuowanie portu regat.

**5.2** Dołączona mapka akwenu pokazuje usytuowanie obszarów regatowych

#### **6 PUNKTACJA**

**6.1** Jeden wyścig musi być rozegrany, aby uznać regaty za ważne.

**6.2 (a)** Gdy zostanie rozegrane mniej niż 4 wyścigi, wynikiem jachtu w serii będzie suma jego punktów za wyścigi.

(b) Gdy rozegrane będzie od 4 do 8 wyścigów, wynikiem jachtu będzie suma punktów jachtu z wyłączeniem jego najgorszego wyniku punktowego.

(c) Gdy 9 lub więcej wyścigów zostanie rozegrane, wynikiem jachtu w serii będzie suma punktów za wyścigi z wyłączeniem jego dwu najgorszych wyników punktowych.

#### **7 MEJSCA POSTOJU**

Jachty muszą stacjonować w przyznanych im miejscach w porcie jachtowym – marina Galion AZS (ul. Stogi 20, Gdańsk), z wyjątkiem klasy Delphia 24, która może cumować w marinie Delphia, ul. Przetom 24, Gdańsk-Górki Zachodnie.

#### **8 OGRANICZENIA W WYCIĄGANIU Z WODY**

Jachty kilowe nie mogą być wyciągane z wody podczas regat bez uprzedniej pisemnej zgody komisji regatowej i na warunkach tam określonych.

## **9 SPRZĘT DO NURKOWANIA I PLASTIKOWE BASENY**

W pobliżu jachtów kilowych, od sygnału przygotowania pierwszego wyścigu do końca regat nie wolno używać sprzętu do oddychania pod wodą i plastikowych basenów lub im podobnych.

## **10 KOMUNIKACJA RADIOWA**

Z wyjątkiem, gdy jest w niebezpieczeństwie jachtowi nie wolno ani nadawać przez radio ani otrzymywać komunikatów radiowych nie dostępnych dla wszystkich jachtów. Ograniczenie to obejmuje telefony komórkowe.

## **11 NAGRODY**

**11.1** Mistrzostwa Polski: Trzy pierwsze załogi otrzymają medale Mistrzostw Polski.

**11.2** Pozostałe klasy: Przewidziane są puchary dla pierwszych trzech miejsc w każdej klasie oraz jeden puchar w klasyfikacji za wyścig o Bursztynowy Puchar.

**11.3** Przewidziane jest losowanie nagród rzeczowych dla wszystkich uczestników regat.

## **12 ZASTRZEŻENIE ODPOWIEDZIALNOŚCI**

Zawodnicy uczestniczą w regatach wyłącznie na własne ryzyko. Patrz przepis 4. Decyzja o uczestnictwie w wyścigu. Organizator nie przyjmuje żadnej odpowiedzialności za uszkodzenia sprzętu lub osób lub śmierć wynikłych w związku z regatami, przed ich rozpoczęciem, podczas lub po regatach.

## **13 UBEZPIECZENIE**

Każdy jacht uczestniczący musi być ubezpieczony od odpowiedzialności cywilnej na okres regat.

## **14 IMPREZY TOWARZYSZĄCE**

W ramach regat Nord CUP odbędą się także imprezy towarzyszące:

- Puchar Prezydenta Miasta Gdańska w klasie Techno 293 oraz Optymist grupa B i C, w terminie 2-4.7.2013. Regaty te są eliminacją do Ogólnopolskiej Olimpiady Młodzieży w Techno 293.
- Złot motorowodny – impreza otwarta dla każdego miłośnika motorówek. Złot odbędzie się w sobotę 6 lipca 2013.

Imprezy te ogłoszone zostaną odrębnymi zawiadomieniami.

## 15 ORGANIZATOR

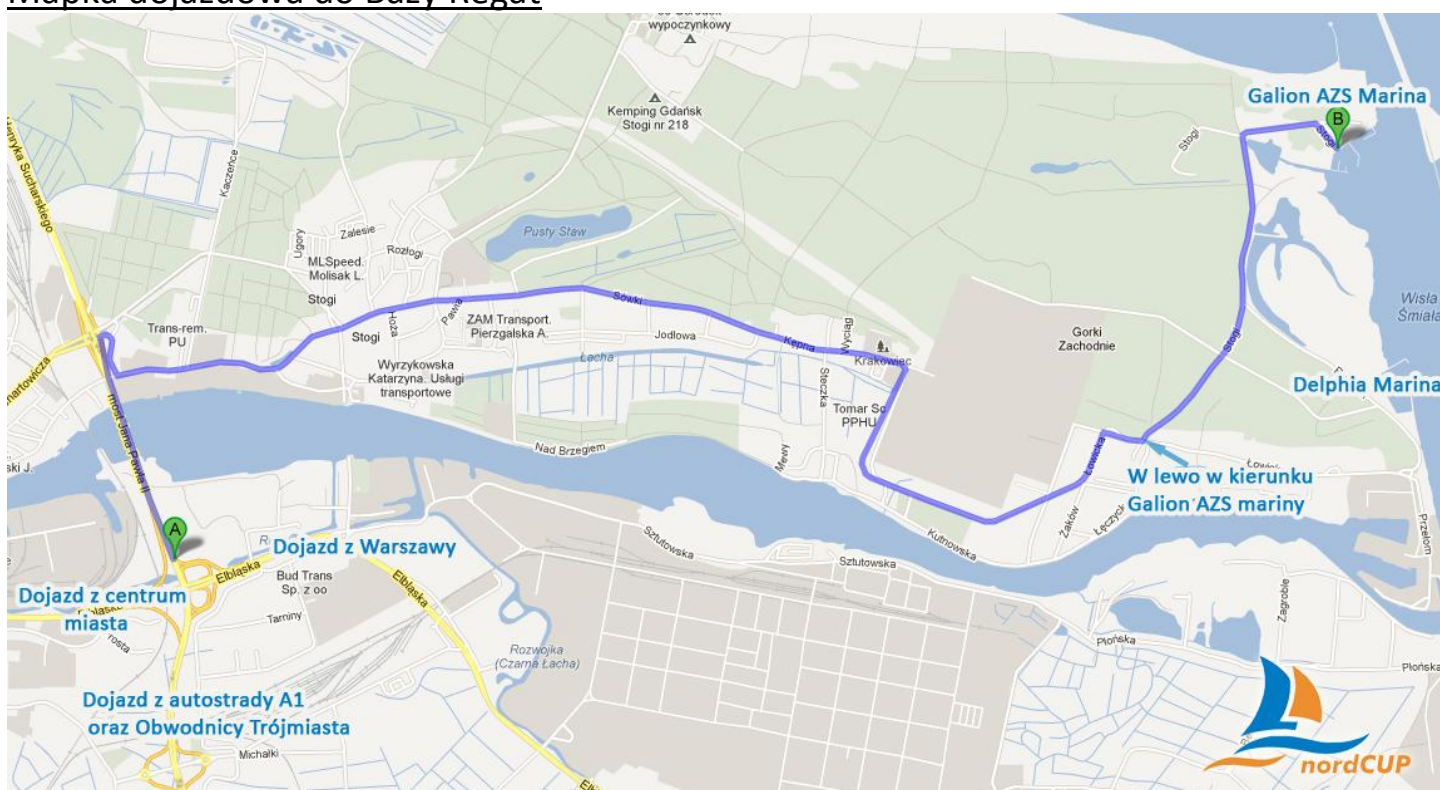
Organizatorami regat są Centralny Ośrodek Sportu Akademickiego AZS (więcej informacji na [www.hotelgalion.pl](http://www.hotelgalion.pl)) oraz firma Nautica Nord ([www.nauticanord.pl](http://www.nauticanord.pl))

## 16 DODATKOWE INFORMACJE

Dla uzyskania dalszych informacji prosimy o kontakt z organizatorami pod [info@nordcup.pl](mailto:info@nordcup.pl).

Więcej informacji oraz informacje o noclegach na [www.nordcup.pl](http://www.nordcup.pl).

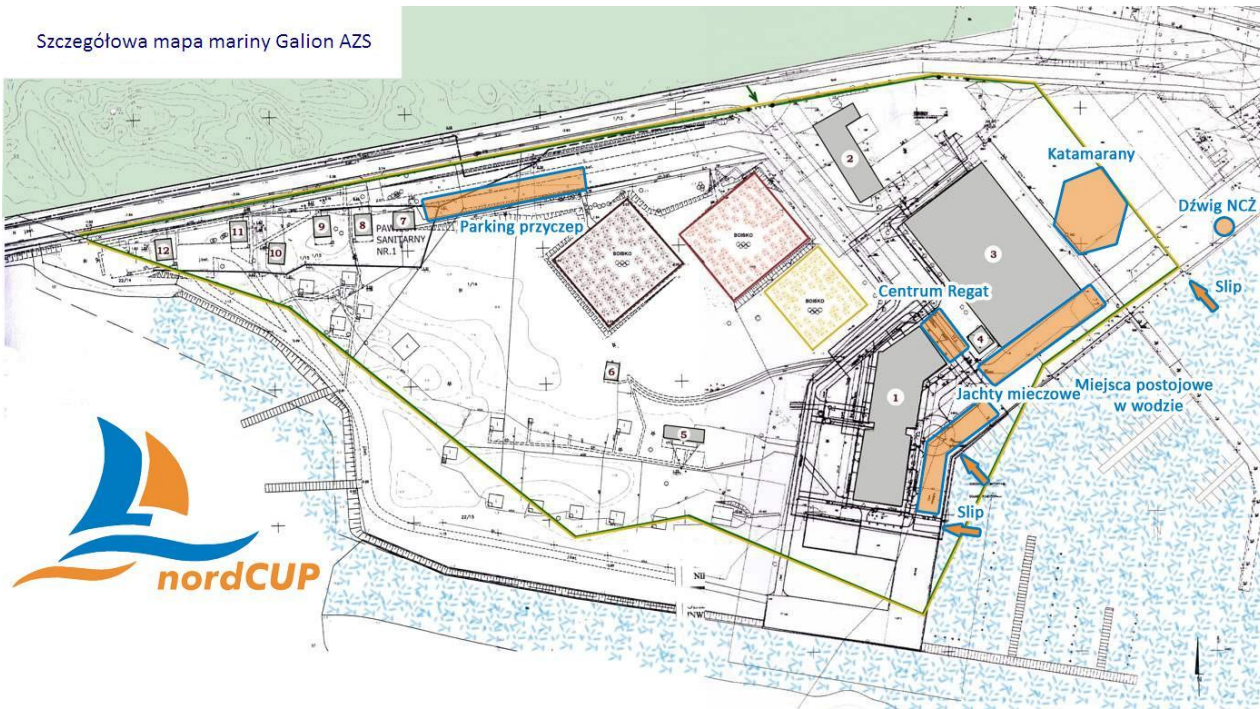
## Mapka dojazdowa do Bazy Regat



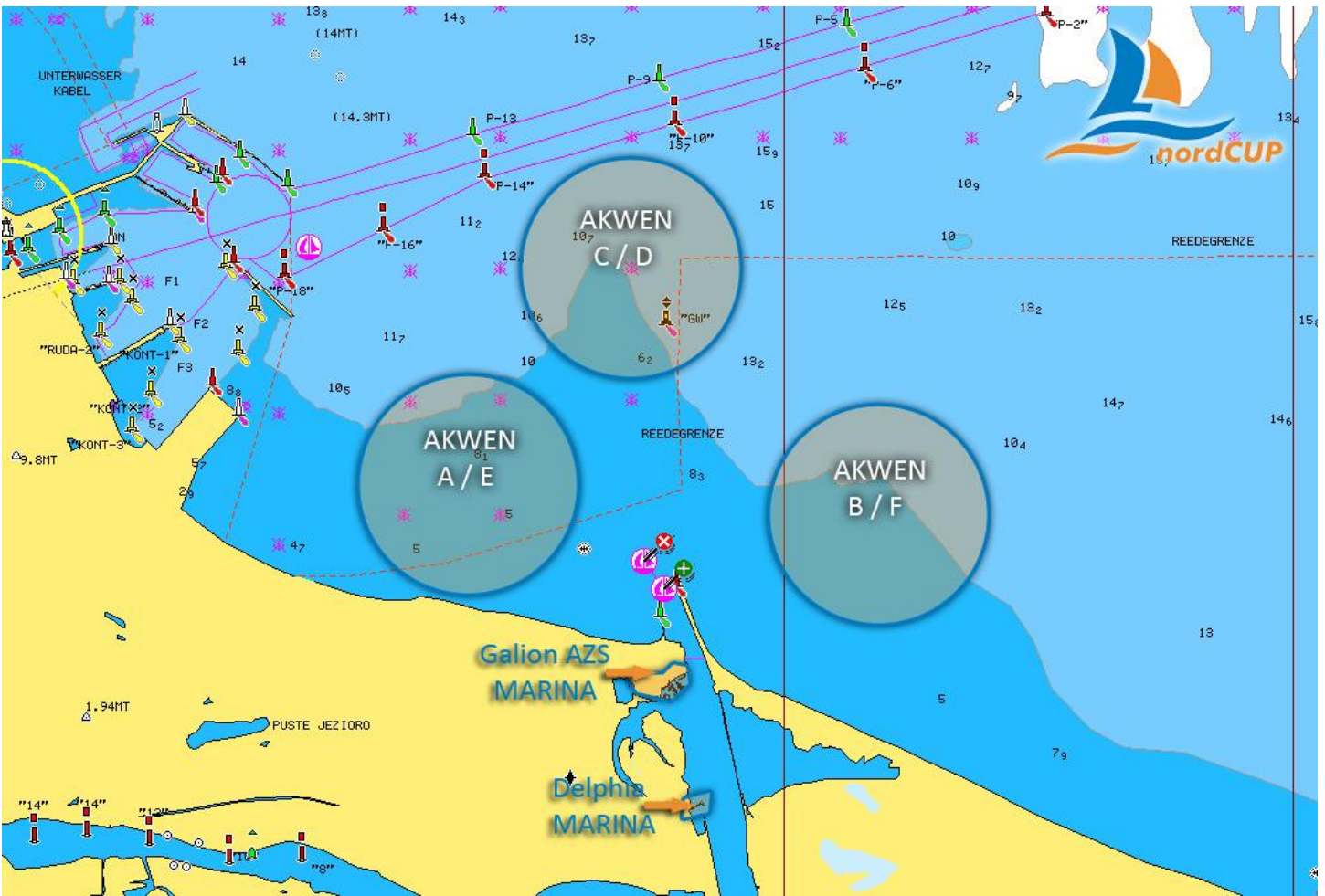


## Mapka orientacyjna mariny

Szczegółowa mapa mariny Galion AZS



## Mapka Akwenów



# ZAWIADOMIENIE O REGATACH

Nord CUP 2013

Załącznik A

## Akwen A

Mistrzostwa Polski Hobie 16

Mistrzostwa Polski Hornet

Otwarte Mistrzostwa Ogólnopolskiego Stowarzyszenia Klasy 470

Klasa Finn

29.6-1.7.2013

### A.1. PROGRAM

<b>Piątek 28.06.2013</b>
<ul style="list-style-type: none"><li>• Dzień pomiarowy Mistrzostw Polski Hornet i Hobbie 16 (g.1400-1800)</li><li>• Rejestracja zawodników (g.1800-2000)</li></ul>
<b>Sobota 29.06.2013</b>
<ul style="list-style-type: none"><li>• Rejestracja zawodników (g.0800-0930)</li><li>• Oficjalne otwarcie Nord CUP 2012, odprawa sterników (g. 1000)</li><li>• Wyścigi (g. 1200 - 1700)</li><li>• Pantaenius Grill (g. 2000)</li></ul>
<b>Niedziela 30.06.2013</b>
<ul style="list-style-type: none"><li>• Odprawa sterników (g. 0900)</li><li>• Wyścigi (g. 11-16)</li></ul>
<b>Poniedziałek 01.07.2013</b>
<ul style="list-style-type: none"><li>• Odprawa sterników (g. 0830)</li><li>• Wyścigi (g. 1000 - 1330)</li><li>• Ogłoszenie wyników – rozdanie nagród (g. 1500)</li></ul>

Planuje się rozegranie 9 wyścigów.

### A.2 TRASY

Przewidziano trasy typu trapez.

### A.3. OPŁATY WPISOWE

Wymagane są następujące opłaty wpisowego:

Klasa	Zgłoszenie przez Internet do 20.6.13	Zgłoszenie po 20.6.13
Mistrzostwa Polski: Hobie 16, Hornet	150,- zł	200,- zł
Otwarte Mistrzostwa OSK 470	150,-zł	200,-zł
Finn	100,-zł	150,-zł

Do udziału w Mistrzostwach Polski Hobie 16 dopuszczeni zostaną tylko członkowie Polskiego Stowarzyszenia Klas Hobie PHCA lub innego narodowego stowarzyszenia klas Hobie.

# ZAWIADOMIENIE O REGATACH

Nord CUP 2013

Załącznik B

## Akwen B

Klasy Omega Sport i Omega Standard

29-30.06.2013

### B.1 PROGRAM

Piątek 28.6.2013
<ul style="list-style-type: none"><li>Rejestracja zawodników (g.1600-1800)</li></ul>
Sobota 29.06.2013
<ul style="list-style-type: none"><li>Rejestracja zawodników (g.0800-0930)</li><li>Odprawa sterników (g. 1000)</li><li>Wyścigi (g. 1200 - 1700)</li><li>Pantaenius Grill (g. 2000)</li></ul>
Niedziela 30.06.2013
<ul style="list-style-type: none"><li>Odprawa sterników (g. 0830)</li><li>Wyścigi (g. 1000- 1330)</li><li>Ogłoszenie wyników – rozdanie nagród (g. 1500)</li></ul>

Planuje się rozegranie 7 wyścigów.

### B.2 TRASY

Przewidziano trasy typu góra-dół.

### B.3. OPŁATY WPISOWE

Wymagane są następujące opłaty wpisowego:

Klasa	Zgłoszenie przez Internet do 20.6.13	Zgłoszenie po 20.6.13
Klasa Omega Sport i Standard	130,- zł	180,- zł

# ZAWIADOMIENIE O REGATACH

Nord CUP 2013

Załącznik C

## Akwen C

Delphia Yacht Kot Cup w klasie Delphia 24

Grand Prix Klasy Skippi 650

29-30.06.2013

### C.1 PROGRAM

Piątek 28.6.2013
<ul style="list-style-type: none"><li>Rejestracja zawodników (g.1600-1800)</li><li>Wodowanie jachtów (g.1800-2000) - dźwig</li></ul>
Sobota 29.06.2013
<ul style="list-style-type: none"><li>Rejestracja zawodników (g.0800-0930)</li><li>Wodowanie jachtów (g.0800-1000) - dźwig</li><li>Odprawa sterników (g. 1000)</li><li>Wyścigi (g. 1200 - 1700)</li><li>Pantaenius Grill (g. 2000)</li></ul>
Niedziela 30.06.2013
<ul style="list-style-type: none"><li>Odprawa sterników (g. 0830)</li><li>Wyścigi (g. 1000- 1330)</li><li>Wyciąganie jachtów (g. 1400-1600) - dźwig</li><li>Ogłoszenie wyników – rozdanie nagród (g. 1500)</li></ul>

Planuje się rozegranie 6 wyścigów.

### C.2 TRASY

Przewidziano trasy typu góra-dół.

### C.3 OPŁATY

#### F.3.1 Opłaty wpisowe

Wymagane są następujące opłaty wpisowego:

Klasa	Zgłoszenie przez Internet do 20.6.13	Zgłoszenie po 20.6.13
Klasa Delphia 24	150,- zł	200,- zł
Klasa Skippi 650	130,- zł	180,- zł

**C.3.2** Inne opłaty: Opłata za wodowanie lub wyciąganie dźwigiem wynosi 50 zł (za jedną operację) w ramach sesji wodowania (patrz program). W przypadku innych terminów użytkowania dźwigu obowiązuje cennik NCZ: [www.ncz.awf.gda.pl](http://www.ncz.awf.gda.pl). Slip jest dostępny przez całą dobę i dostępny w ramach opłaty wpisowej.



# ZAWIADOMIENIE O REGATACH

## Nord CUP 2013

### Załącznik D

## Akwen D

### Międzynarodowe Mistrzostwa Zatoki Gdańskiej Micro Cup – klasa Micro Jachty morskie wg formuły KWR i ORC, kategoria OPEN

06-07.07.2013

#### D.1 PROGRAM

Piątek 05.7.2013
<ul style="list-style-type: none"><li>Rejestracja zawodników (g.1600-1800)</li><li>Wodowanie jachtów (g.1800-2000) – dźwig</li></ul>
Sobota 06.07.2013
<ul style="list-style-type: none"><li>Rejestracja zawodników (g.0800-0930)</li><li>Wodowanie jachtów (g.0800-1000) - dźwig</li><li>Odprawa sterników (g. 0900)</li><li>Pierwszy wyścig klasa Micro (g. 1030)</li><li>Wyścigi wszystkie klasy (g. 1130 - 1600)</li><li>Start do wyścigu o Bursztynowy Puchar Neptuna (g.1300)</li><li>Pantaenius Grill (g. 2000)</li></ul>
Niedziela 07.07.2013
<ul style="list-style-type: none"><li>Odprawa sterników (g. 0830)</li><li>Wyścigi (g. 1000- 1400)</li><li>Wyciąganie jachtów (g. 1400-1600) - dźwig</li><li>Ogłoszenie wyników – rozdanie nagród (g. 1500)</li></ul>

Planuje się rozegranie 6 wyścigów dla klasy Micro oraz 5 wyścigów dla pozostałych klas.

#### D.2 TRASY

Przewidziano trasy góra dół. Dnia 06.07.2013 odbędzie się Wyścig o Bursztynowy Puchar Neptuna – wyścig zatokowy na trasie Górki Zachodnie – Brzeźno – Górki Zachodnie, który trasa przedstawiona jest na dołączonej mapce.

#### D.3 OPŁATY WPISOWE

##### D.3.1 Wymagane są następujące opłaty wpisowego:

Klasa	Zgłoszenie przez Internet do 20.6.13	Zgłoszenie po 20.6.13
Klasa Micro	130,-zł	180,-zł
Open, ORC Club oraz KWR do 4 osób załogi	130,-zł	180,-zł
Open, ORC Club oraz KWR 5 osób i więcej	150,-zł	200,-zł

Dla jachtów chcących wystartować w więcej niż jednej kategorii obowiązuje dodatkowa opłata wpisowa w wysokości 50% opłaty wpisowej dla kategorii dodatkowej.

**D.3.2** Inne opłaty: Opłata za wodowanie lub wyciąganie dźwigiem wynosi 50 zł (za jedną operację) w ramach sesji wodowania (patrz program). W przypadku innych terminów użytkowania dźwigu obowiązuje cennik NCZ [www.ncz.awf.gda.pl](http://www.ncz.awf.gda.pl). Slip jest dostępny przez całą dobę i dostępny w ramach opłaty wpisowej.



# ZAWIADOMIENIE O REGATACH

Nord CUP 2013

Załącznik E

## Akwen E

Mistrzostwa Polski D-One  
Mistrzostwa Polski Nautica 450

05-07.07.2013

Klasy: 505 i Korsarz, Żagle 500

06-07.07-2013

### E.1 PROGRAM

<b>Czwartek 04.07.2013</b>
<ul style="list-style-type: none"><li>• Dzień pomiarowy Mistrzostw D-One oraz Nautica 450 (g.1400-1800)</li><li>• Rejestracja zawodników (g.1800-2000)</li></ul>
<b>Piątek 05.07.2013</b>
<ul style="list-style-type: none"><li>• Rejestracja zawodników (g.0800-0930)</li><li>• odprawa sterników (g. 1000)</li><li>• Wyścigi N450 i D-One (g. 1200 - 1700)</li></ul>
<b>Sobota 06.07.2013</b>
<ul style="list-style-type: none"><li>• Rejestracja zawodników (g.0800-0930)</li><li>• Odprawa sterników (g. 0900)</li><li>• Wyścigi wszystkie klasy(g. 11-16)</li><li>• Pantaenius Grill (g. 2000)</li></ul>
<b>Niedziela 07.07.2013</b>
<ul style="list-style-type: none"><li>• Odprawa sterników (g. 0830)</li><li>• Wyścigi wszystkie klasy(g. 1000 - 1330)</li><li>• Ogłoszenie wyników – rozdanie nagród (g. 1500)</li></ul>

Planuje się rozegranie 9 wyścigów dla klas D-One oraz Nautica 450 oraz 6 wyścigów dla 505, Korsarz i Żagle 500.

### E.2 TRASY

Przewidziano trasy typu trapez.

### E.3 OPŁATY

#### E.3.1 Opłaty wpisowe

Wymagane są następujące opłaty wpisowego:

Klasa	Zgłoszenie przez Internet do 20.6.13	Zgłoszenie po 20.6.13
Nautica 450	150,-zł	200,-zł
D-One	100,-zł	150,-zł
505, Korsarz, Żagle 500	120,- zł	170,-zł

# ZAWIADOMIENIE O REGATACH

## Nord CUP 2013

### Załącznik F

## Akwen F

### Puchar Europy Wschodniej Snipe

#### Klasy: Europa, OK Dinghy

05-07.7.2013

### F.1 PROGRAM

Czwartek 04.07.2013
<ul style="list-style-type: none"><li>Rejestracja zawodników (g.1800-2000)</li></ul>
Piątek 05.07.2013
<ul style="list-style-type: none"><li>Rejestracja zawodników (g.0800-0930)</li><li>odprawa sterników (g. 1000)</li><li>Wyścigi (g. 1200 - 1700)</li></ul>
Sobota 06.07.2013
<ul style="list-style-type: none"><li>Rejestracja zawodników (g.0800-0930)</li><li>Odprawa sterników (g. 0900)</li><li>Wyścigi (g. 11-16)</li><li>Pantaenius Grill (g. 2000)</li></ul>
Niedziela 07.07.2013
<ul style="list-style-type: none"><li>Odprawa sterników (g. 0830)</li><li>Wyścigi (g. 1000 - 1330)</li><li>Ogłoszenie wyników – rozdanie nagród (g. 1500)</li></ul>

Planuje się rozegranie 9 wyścigów.

### F.2 TRASY

Przewidziano trasy typu trapez.

### F.3 OPŁATY

#### F.3.1 Opłaty wpisowe

Wymagane są następujące opłaty wpisowego:

Klasa	Zgłoszenie przez Internet do 20.6.13	Zgłoszenie po 20.6.13
Puchar Europy Wschodniej Snipe	150,- zł	200,- zł
OKD, Europa	100,-zł	150,-zł